



## **ROČENKA 2013 / FACT BOOK 2013**

BURZA CENNÝCH PAPÍRŮ PRAHA, A.S.  
PRAGUE STOCK EXCHANGE

POWER EXCHANGE CENTRAL EUROPE, A.S.  
PXE

CENTRÁLNÍ DEPOZITÁŘ CENNÝCH PAPÍRŮ, A.S.  
CENTRAL SECURITIES DEPOSITORY PRAGUE



# OBSAH / CONTENT

<b>BURZA CENNÝCH PAPÍRŮ PRAHA, A.S. / PRAGUE STOCK EXCHANGE</b> .....	<b>4–22</b>
<b>OBCHODNÍ TRHY / TRADING MARKETS</b> .....	<b>5</b>
<b>BURZOVNÍ TRHY / EXCHANGE MARKETS</b> .....	<b>6</b>
<b>KLÍČOVÉ ÚDAJE / KEY DATA</b> .....	<b>7–8</b>
<b>BURZOVNÍ INDEXY / EXCHANGE INDICES</b> .....	<b>8–9</b>
Burzovní indexy v roce 2013 / <i>Exchange indices in 2013</i> .....	8
Hodnoty indexu PX v roce 2013 / <i>PX index in 2013</i> .....	9
<b>AKCIE / SHARES</b> .....	<b>10–16</b>
<b>AKCIE – OBJEMY OBCHODŮ / SHARES – TRADE VALUES</b> .....	<b>10–13</b>
Přehled objemů obchodů podle trhů v roce 2013 / <i>Trade value by market – 2013 review</i> .....	10
Struktura objemů obchodů v roce 2013 / <i>Trade value structure in 2013</i> .....	10
Roční objemy / <i>Yearly values</i> .....	11–12
Měsíční objemy– 2013 / <i>Monthly values – 2013</i> .....	11–12
Emise akcií s největšími celkovými objemy obchodů v roce 2013 / <i>Issues of shares with the highest total trade value in 2013</i> .....	13
<b>AKCIE – TRŽNÍ KAPITALIZACE / SHARES – MARKET CAPITALIZATION</b> .....	<b>13–14</b>
Sumarizace tržních kapitalizací / <i>Market capitalization summary</i> .....	13
Emise s největšími tržními kapitalizacemi k 31. 12. 2013 / <i>Issues with the highest market capitalization at Dec. 31, 2013</i> .....	14
<b>AKCIE – ZMĚNY KURZŮ / SHARES – PRICE CHANGES</b> .....	<b>15</b>
Emise s největším růstem kurzů / <i>Issues with the highest price rise</i> .....	15
Emise s největším poklesem kurzů / <i>Issues with the highest price decline</i> .....	15
<b>AKCIE – INDIKÁTORY / SHARES – INDICATORS: P/E, P/BV, dividendový výnos / P/E, P/BV, dividend yield</b> .....	<b>16</b>
<b>DLUHOPISY / BONDS</b> .....	<b>17–20</b>
Přehled objemů obchodů podle trhů v roce 2013 / <i>Trade value by market – 2013 review</i> .....	17
Objemy obchodů v členění podle sektoru dluhopisu v roce 2013 (v mil. Kč) / <i>Trade values broken down by the sector of bonds in 2013 (CZKm)</i> .....	18
Roční objemy obchodů / <i>Yearly trade values</i> .....	19
Měsíční objemy obchodů v roce 2013 / <i>Monthly trade values in 2013</i> .....	19
Emise s největšími celkovými objemy obchodů v roce 2013 / <i>Issues with the highest total trade value in 2013</i> .....	20
<b>INVESTIČNÍ CERTIFIKÁTY / INVESTMENT CERTIFICATES</b> .....	<b>21</b>
<b>ODTRŽENÉ KUPÓNY / SEPARATED COUPONS</b> .....	<b>21</b>
<b>KONTAKTY / CONTACTS</b> .....	<b>22</b>

<b>POWER EXCHANGE CENTRAL EUROPE, A.S. / PXE</b> .....	<b>23–32</b>
<b>PRODUKTY / PRODUCTS</b> .....	<b>24</b>
<b>KLÍČOVÉ ÚDAJE / KEY DATA</b> .....	<b>25</b>
<b>MĚSÍČNÍ DATA / MONTHLY DATA</b> .....	<b>26–29</b>
Počty kontraktů a objemy / <i>Traded contracts, volumes and values</i> .....	26–28
Vývoj kurzu month ahead v roce 2013 / <i>Month ahead PX prices 2013</i> .....	29
Roční dodávka CZ BL CAL-13 / <i>Czech base load year futures BL CAL-13</i> .....	29
<b>PŘEHLED PRODUKTŮ / LIST OF PRODUCTS</b> .....	<b>30–31</b>
Produkty futures obchodované k 31. 12. 2013 / <i>Futures products traded at Dec. 31, 2013</i> .....	30–31
<b>KONTAKTY / CONTACTS</b> .....	<b>32</b>
<b>CENTRÁLNÍ DEPOZITÁŘ CENNÝCH PAPÍRŮ, A.S. / CENTRAL SECURITIES DEPOSITORY PRAGUE</b> .....	<b>33–36</b>
<b>VYPOŘÁDANÉ OBCHODY / SETTLED TRADES</b> .....	<b>34</b>
Vypořádání burzovních obchodů / <i>Settlement of exchange trades</i> .....	34
Vypořádání mimoburzovních transakcí / <i>Settlement of OTC transactions</i> .....	34
<b>POČTY EMISÍ CENNÝCH PAPÍRŮ / NUMBER OF SECURITIES ISSUES</b> .....	<b>35</b>
<b>KONTAKTY / CONTACTS</b> .....	<b>36</b>



PRAGUE STOCK EXCHANGE  
BURZA CENNÝCH PAPÍRŮ PRAHA

## **ROČENKA 2013 / FACT BOOK 2013**

BURZA CENNÝCH PAPÍRŮ PRAHA, A.S.  
PRAGUE STOCK EXCHANGE



cee stock exchange group

- Obchodní platform Xetra® – známý systém používaný mnoha burzami

**Prime Market**



- určený pro obchodování největších a nejprestižnějších emisí akcií českých i zahraničních společností
- buď emise splňující náročnější zákonné podmínky oficiálního trhu s cennými papíry, nebo pouze regulovaného trhu

**Standard Market**



- určený pro obchodování velkých a prestižních emisí akcií českých i zahraničních společností
- buď emise splňující náročnější zákonné podmínky oficiálního trhu s cennými papíry, nebo pouze regulovaného trhu
- burza rovněž umožňuje přijetí akcií bez souhlasu emitenta, a to pokud jsou již obchodovány na jiném regulovaném trhu v rámci EU

**START Market**



- specializovaný trh pro malé a střední firmy
- regulován jen burzou

- The Xetra® platform - well-known and used by many exchanges

**Prime Market**



- intended for trading in the largest and most prestigious issues of shares in the Czech and foreign companies
- statutory requirements of the official market or the statutory requirements of the regulated market

**Standard Market**



- intended for trading in the large and prestigious issues of shares in the Czech and foreign companies
- statutory requirements of the official market or the statutory requirements of the regulated market
- PSE also allows admission of shares without the consent of the issuer if they have already been traded on another Regulated Market in the EU

**START Market**



- a niche market for small and medium businesses
- regulated only by the Exchange



- Cenné papíry musí splňovat podmínky stanovené zákonem o podnikání na kapitálovém trhu a Burzovními pravidly
- Podmínky přijetí
  - Tržní kapitalizace emise 1 000 000 €
  - část emise, která je rozptýlena mezi veřejnost, alespoň 25 %
  - oba podnikatelské činnosti nejméně 3 roky
- Burza na tomto trhu neklade na emise a jejich emitenty vyšší nároky, než je určeno obecně platnými zákony týkajícími se kapitálového trhu
- Cenné papíry přijímané na tento trh musí splňovat podmínky stanovené pouze burzou



- Securities must conform to conditions stipulated by the Act on Capital Market Undertakings and Exchange Rules
- Conditions for admission
  - Market capitalization of issue at least EUR 1,000,000
  - Proportion of issue distributed among the public at least 25%
  - Business activities for at least 3 years
- On this market, the Exchange imposes stricter requirements on issues and their issuers than defined by the generally binding legislation concerning the capital market
- Securities admitted to this market need only conform to conditions established by the Exchange

**KLÍČOVÉ ÚDAJE / KEY DATA**

	2006	2007	2008	2009	2010	2011	2012	2013
Počet burzovních dnů / Number of Trading Sessions	251	250	252	250	252	253	251	250
<b>TRH AKCIÍ / MARKET OF SHARES</b>								
Objemy obchodů / Trade Value								
Celkový objem obchodů (mld. Kč) / Total Trade Value (CZKbn)	848,90	1 013,02	852,04	463,86	389,87	370,99	250,58	174,74
Z toho: / Of which: Hlavní trh + Prime / Main Market + Prime*	829,91	1 003,62	847,17	458,67	384,75	366,24	247,39	172,26
Vedlejší trh / Secondary Market**	0,51	0,00	–	–	–	–	–	–
Volný trh + Standard/ Free Market + Standard***	18,47	9,40	4,87	5,19	5,11	4,75	3,16	2,43
Trh START (MTF) / START Market (MTF)	–	–	–	–	–	–	0,03	0,05
Průměrný denní objem (mil. Kč) / Average Daily Trade Value (CZKbn)	3 382,05	4 052,08	3 381,12	1 855,44	1 547,09	1 466,35	998,33	698,96
Počet zobchodovaných akcií / Trade Volume								
Celkem (mil. ks) / Total (mil. pieces)	1 072,10	983,92	1 122,63	967,80	678,60	637,17	479,07	1 093,48
Z toho: / Of which: Hlavní trh + Prime / Main Market + Prime*	1 070,22	982,63	1 121,60	966,94	678,02	631,20	475,46	1 040,72
Vedlejší trh / Secondary Market**	0,36	0,01	–	–	–	–	–	–
Volný trh + Standard/ Free Market + Standard***	1,52	1,28	1,02	0,86	0,58	5,97	1,38	33,77
Trh START (MTF) / START Market (MTF)	–	–	–	–	–	–	2,24	18,99
Tržní kapitalizace k 31.12. / Market Capitalization at Dec. 31								
Celkem (mld. Kč) / Total (CZKbn)	1 592,00	1 841,68	1 091,73	1 293,48	1 388,00	1 060,77	1 142,09	1 093,48
Z toho: / Of which: Hlavní trh + Prime / Main Market + Prime*	1 520,22	1 819,44	1 061,93	1 242,17	1 331,19	1 010,98	1 087,35	1 040,72
Vedlejší trh / Secondary Market**	44,09	–	–	–	–	–	–	–
Volný trh + Standard/ Free Market + Standard***	27,69	22,24	29,81	51,31	56,82	49,78	54,74	33,77
Trh START (MTF) / START Market (MTF)	–	–	–	–	–	–	0,00	18,99
Počty emisí k 31.12. / Number of Issues at Dec. 31								
Celkem (mil. ks) / Total (mil. pieces)	32	32	28	25	27	26	28	26
Z toho: / Of which: Hlavní trh + Prime / Main Market + Prime*	10	21	17	13	15	14	14	14
Vedlejší trh / Secondary Market**	11	–	–	–	–	–	–	–
Volný trh + Standard/ Free Market + Standard***	11	11	11	12	12	12	14	11
Trh START (MTF) / START Market (MTF)	–	–	–	–	–	–	0	1
Indexy k 31.12. / Indices at Dec. 31								
PX	1 588,9	1 815,1	858,20	1 117,30	1 224,80	911,10	1 038,7	989,0
PX-GLOB	1 987,4	2 268,4	1 096,40	1 401,40	1 527,40	1 160,50	1 295,8	1 239,5

**TRH DLUHOPISŮ / MARKET OF BONDS**

	2006	2007	2008	2009	2010	2011	2012	2013
Objemy obchodů / Trade Value								
Celkový objem obchodů (mld. Kč) / Total Trade Value (CZKbn)	598,92	508,86	643,15	585,71	529,91	628,02	594,21	1,93
Z toho: / Of which: Veřejný sektor / Public Sector	538,81	434,03	616,75	555,23	511,19	606,42	566,03	0,00
Podnikový sektor / Corporate Sector	12,65	8,12	5,16	14,35	5,16	3,82	9,44	1,93
Finanční sektor / Financial Sector	47,46	66,71	21,25	16,13	12,67	17,79	18,74	0,00
Počty emisí k 31. 12. / Number of Issues at Dec. 31								
Celkem / Total	110	132	121	116	106	95	98	110
Z toho: / Of which: Veřejný sektor / Public Sector	17	19	19	20	22	21	20	21
Podnikový sektor / Corporate Sector	20	21	17	19	16	15	27	32
Finanční sektor / Financial Sector	73	92	85	77	68	59	51	57

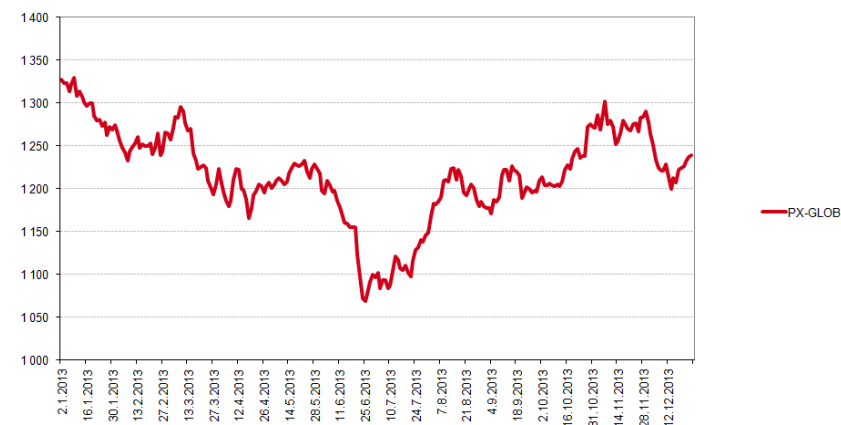
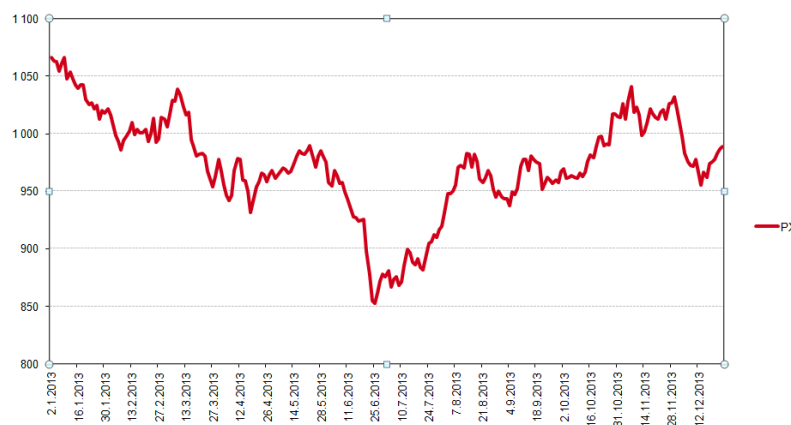
\*) Trh Prime od 30. 11. 2012, do 29. 11. 2012 Hlavní trh / Prime Market from 30 November, 2012, till 29 November, 2012 Main Market

\*\*) K 1. 7. 2007 došlo ke sloučení hlavního a vedlejšího trhu / The merger of the main and the secondary markets was taken effect on 1 July, 2007

\*\*\*) Trh Standard od 30. 11. 2012, do 29. 11. 2012 Volný trh / Standard Market from 30 November, 2012, till 29 November, 2012 Free Market

**BURZOVNÍ INDEXY / EXCHANGE INDICES**  
**Burzovní indexy v roce 2013 / Exchange indices in 2013**

Index	Hodnota 31.12.2012 Value Dec. 31, 2012	Hodnota 31.12.2013 Value Dec. 31, 2013	Změna (%) Change (%)	Roční maximum Annual Max.	Datum maxima Date of Annual Max.	Roční minimum Annual Min.	Datum minima Date of Annual Min.
PX	1 038,70	989,04	-4,78	1 066,14	9. 1. 13	852,90	25. 6. 13
PX-GLOB	1 295,79	1 239,49	-4,34	1 329,19	9. 1. 13	1 069,47	25. 6. 13

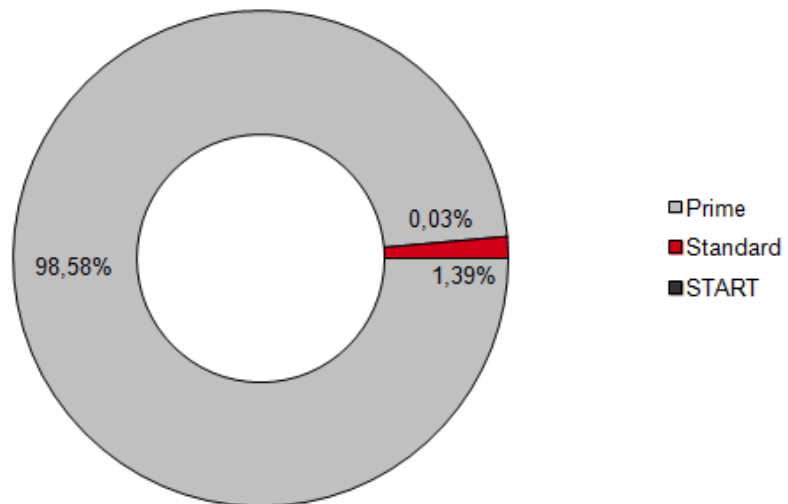




**BURZOVNÍ INDEXY / EXCHANGE INDICES**  
 Hodnoty indexu PX v roce 2013 / PX index in 2013

Měsíc / Month Den / Day	I	II	III	IV	V	VI	VII	VIII	IX	X	XI	XII
1	–	<b>1 016,81</b>	1 013,10	–	–	–	876,05	<b>935,42</b>	–	967,38	1 014,44	–
2	1 066,01	–	–	978,07	961,38	–	880,93	948,07	943,50	969,37	–	<b>1 021,46</b>
3	1 063,04	–	–	967,37	964,36	955,00	<b>866,91</b>	–	943,66	<b>961,35</b>	–	1 009,62
4	1 062,47	1 007,53	1 005,88	955,27	–	<b>967,88</b>	873,39	–	<b>937,40</b>	961,99	1 026,29	998,06
5	–	998,74	1 017,01	946,81	–	963,34	–	948,01	949,52	–	1 013,01	982,89
6	–	993,56	1 029,17	–	967,28	956,73	–	949,94	947,37	–	1 028,19	975,32
7	1 054,60	<b>986,17</b>	1 028,21	–	970,35	957,45	–	955,51	–	963,54	<b>1 041,39</b>	–
8	1 061,20	994,13	<b>1 038,89</b>	942,15	–	–	875,72	970,94	–	962,24	1 018,99	–
9	<b>1 066,14</b>	–	–	946,78	968,54	–	868,20	972,29	952,33	961,47	–	972,47
10	1 048,08	–	–	968,19	966,09	949,78	870,98	–	972,15	965,98	–	971,79
11	1 053,70	998,96	1 034,45	<b>978,42</b>	–	943,43	885,50	–	977,71	963,10	1 023,44	977,97
12	–	1 002,37	1 023,50	977,92	–	934,76	899,41	970,28	977,42	–	1 016,72	966,43
13	–	1 009,84	1 016,82	–	967,56	927,98	–	<b>983,04</b>	967,96	–	<b>998,84</b>	<b>955,78</b>
14	1 047,43	999,06	1 018,88	–	975,14	927,42	–	982,55	–	966,50	1 001,65	–
15	1 042,34	1 003,69	994,92	959,71	980,82	–	896,34	971,14	–	976,26	1 009,24	–
16	1 039,31	–	–	958,97	985,28	–	888,30	981,95	<b>981,05</b>	981,77	–	966,26
17	1 042,26	–	–	950,38	982,78	924,41	886,19	–	977,90	979,27	–	962,28
18	1 042,52	1 001,15	988,04	<b>931,44</b>	–	924,79	891,69	–	975,47	989,08	1 021,88	974,17
19	–	1 000,90	980,95	941,56	–	925,32	884,06	976,24	973,67	–	1 017,39	975,41
20	–	1 003,72	982,11	–	982,50	898,23	–	960,62	951,76	–	1 014,48	977,78
21	1 029,67	993,06	983,10	–	985,57	877,53	–	957,69	–	996,79	1 012,45	–
22	1 025,26	1 000,07	980,61	953,62	<b>989,39</b>	–	881,51	962,27	–	998,00	1 018,87	–
23	1 026,82	–	–	958,68	978,96	–	894,92	967,96	957,13	989,61	–	982,96
24	1 021,86	–	–	966,15	971,37	855,10	904,77	–	962,02	990,80	–	–
25	1 024,29	1 013,75	967,03	964,33	–	<b>852,90</b>	906,43	–	960,25	990,78	1 020,78	–
26	–	992,74	960,30	958,48	–	861,78	912,45	963,81	956,60	–	1 013,07	–
27	–	995,93	<b>953,63</b>	–	980,54	871,97	–	951,70	959,80	–	1 026,05	986,91
28	<b>1 012,57</b>	1 014,57	962,86	–	985,52	878,27	–	945,04	–	–	1 027,20	–
29	1 019,97	–	–	964,43	980,28	–	910,23	950,31	–	<b>1 017,29</b>	1 032,26	–
30	1 017,86	–	–	968,02	975,40	–	916,90	945,21	957,62	1 017,10	–	989,04
31	1 021,44	–	–	–	<b>957,86</b>	–	<b>919,41</b>	–	–	1 015,12	–	–
<b>Min.</b>	1 012,57	986,17	953,63	931,44	957,86	852,90	866,91	935,42	937,40	961,35	998,84	955,78
<b>Max.</b>	1 066,14	1 016,81	1 038,89	978,42	989,39	967,88	919,41	983,04	981,05	1 017,29	1 041,39	1 021,46
<b>Průměr / Average</b>	1 040,40	1 001,34	998,97	958,89	975,09	917,70	890,47	961,36	961,06	981,13	1 018,89	980,37

Trh Market	Objem (mil. Kč) Value (CZKm)	Zobchodované CP (ks) Volume (pieces)	Počet obchodů Number of transactions
Prime	172 258,03	407 359 519	592 897
Standard	2 434,43	754 542	13 121
START	48,05	577 254	971
<b>Celkem/ Total</b>	<b>174 740,51</b>	<b>408 691 315</b>	<b>606 989</b>



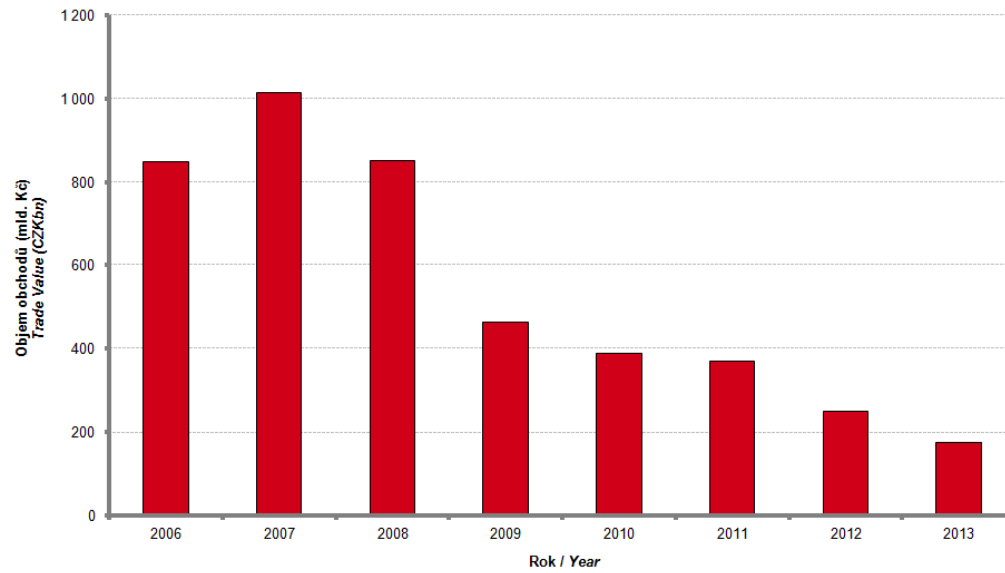
**Vývoj ročních objemů obchodů – akcie(mld. Kč)**  
*Yearly Turnover – Equities (CZKbn)*

2006	848,896
2007	1 013,019
2008	852,042
2009	463,859
2010	389,867
2011	370,986
2012	250,582
2013	174,741

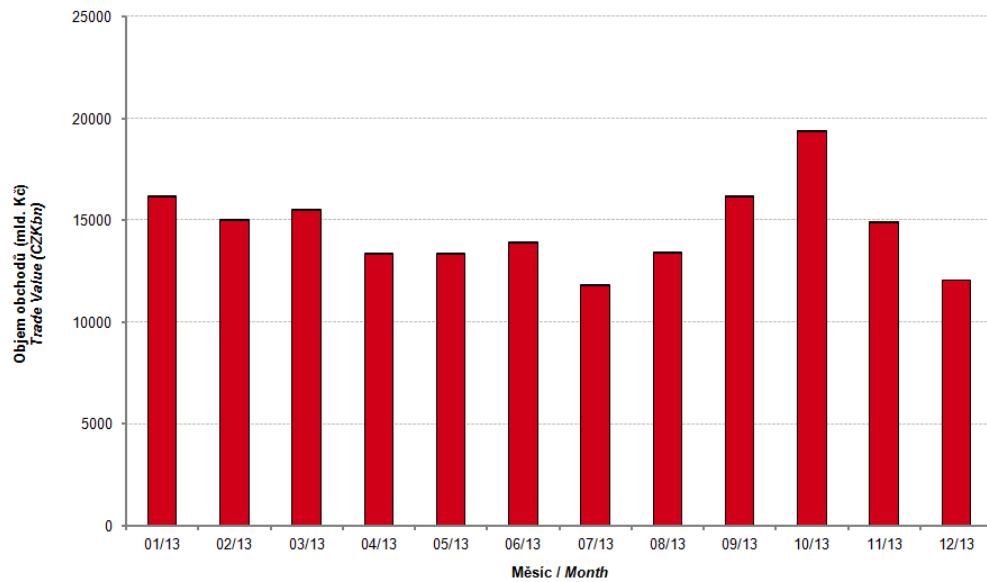
**Vývoj měsíčních objemů obchodů v roce 2013 (mil. Kč)**  
*Monthly Turnover – Equities (CZKm)*

01/13	16 168,531
02/13	14 990,702
03/13	15 474,666
04/13	13 332,475
05/13	13 306,710
06/13	13 872,471
07/13	11 782,607
08/13	13 371,767
09/13	16 136,579
10/13	19 368,177
11/13	14 891,181
12/13	12 044,645
<b>Celkem/ Total</b>	<b>174 740,512</b>

**AKCIE – OBJEMY OBCHODŮ / SHARES – TRADE VALUES**  
Roční objemy / Yearly values



**AKCIE – OBJEMY OBCHODŮ / SHARES – TRADE VALUES**  
Měsíční objemy – 2013 / Monthly values – 2013



**AKCIE – OBJEMY OBCHODŮ / SHARES – TRADE VALUES**  
 Emise akcií s největšími celkovými objemy obchodů v roce 2013 /  
 Issues of shares with the highest total trade value in 2013

Poř.	ISIN	Název	Trh <sup>1)</sup>	Objem (mil. Kč)	Podíl <sup>2)</sup> (%)	Kumul. <sup>2)</sup> (%)
Rank	ISIN	Issuer	Market <sup>1)</sup>	Value (CZKm)	(%) <sup>2)</sup>	Cumul. <sup>2)</sup> (%)
1.	CZ0005112300	ČEZ	Prime	64 745,583	37,05%	37,05%
2.	CZ0008019106	KOMERČNÍ BANKA	Prime	46 172,766	26,42%	63,48%
3.	AT0000652011	ERSTE GROUP BANK	Prime	26 431,156	15,13%	78,60%
4.	CZ0009093209	TELEFÓNICA C.R.	Prime	23 472,776	13,43%	92,03%
5.	GB00B42CTW68	NWR	Prime	3 217,837	1,84%	93,88%
6.	BMG200452024	CETV	Prime	2 574,350	1,47%	95,35%
7.	CS0008418869	PHILIP MORRIS ČR	Standard	2 417,103	1,38%	96,73%
8.	LU0275164910	PEGAS NONWOVENS	Prime	1 364,067	0,78%	97,51%
9.	AT0000908504	VIG	Prime	1 266,043	0,72%	98,24%
10.	CZ0009091500	UNIPETROL	Prime	1 193,248	0,68%	98,92%

<sup>1)</sup> Trh k 30. 12. 2013 / Market on 30 Decemeber 2013

<sup>2)</sup> Podíl a kumulativní podíl se vztahují k celkovému objemu obchodů akcií. / Both percentage and cumulative percentage relate to the total trade value of shares.

**AKCIE – TRŽNÍ KAPITALIZACE / SHARES – MARKET CAPITALIZATION**  
 Sumarizace tržních kapitalizací / Market capitalization summary

Trh	31. 12. 2012		31. 12. 2013	
	Tržní kapitalizace (mil. Kč)	Počet emisí	Tržní kapitalizace (mil. Kč)	Počet emisí
Market	Market Capitalization (CZKm)	Number of Issues	Market Capitalization (CZKm)	Number of Issues
Prime	1 087 351,5	14	1 040 719,5	14
Standard	54 738,4	14	33 774,4	11
START	0,0	0	18 990,0	1
<b>Celkem / Total</b>	<b>1 142 089,9</b>	<b>28</b>	<b>1 093 483,9</b>	<b>26</b>
<b>Z toho: / Of which:</b>				
Domácí emise / Domestic Issues	708 777,7	17	603 537,0	15
Zahraniční emise / Foreign Issues	433 312,2	11	489 946,8	11

**AKCIE – TRŽNÍ KAPITALIZACE / SHARES – MARKET CAPITALIZATION**

 Emise s největšími tržními kapitalizacemi k 31. 12. 2013 /  
 Issues with the highest market capitalization at Dec. 31, 2013

Poř.	ISIN	Název	Trh <sup>1)</sup>	Kurz (Kč)	Tržní kapitalizace (mil. Kč)	Podíl <sup>2)</sup> (%)	Kumul. <sup>2)</sup> (%)
Rank	ISIN	Issuer	Market <sup>1)</sup>	Price (CZK)	Market Capitalization (CZKm)	(%) <sup>2)</sup>	Cumul. <sup>2)</sup> (%)
1.	AT0000652011	ERSTE GROUP BANK	Prime	300 000,4	27,44%	27,44%	AT0000652011
2.	CZ0005112300	ČEZ	Prime	278 140,7	25,44%	52,87%	CZ0005112300
3.	CZ0008019106	KOMERČNÍ BANKA	Prime	168 041,6	15,37%	68,24%	CZ0008019106
4.	AT0000908504	VIG	Prime	126 720,0	11,59%	79,83%	AT0000908504
5.	CZ0009093209	TELEFÓNICA C.R.	Prime	93 116,2	8,52%	88,34%	CZ0009093209
6.	CZ0009091500	UNIPETROL	Prime	30 464,2	2,79%	91,13%	CZ0009091500
7.	CS0008418869	PHILIP MORRIS ČR	Standard	20 245,0	1,85%	92,98%	CS0008418869
8.	GB00BF5SDZ96	STOCK	START	18 990,0	1,74%	94,72%	GB00BF5SDZ96
9.	BMG200452024	CETV	Prime	9 870,4	0,90%	95,62%	BMG200452024
10.	BE0003878957	VGP	Standard	6 504,1	0,59%	96,21%	BE0003878957
11.	GB00B42CTW68	NWR	Prime	6 285,4	0,57%	96,79%	GB00B42CTW68
12.	NL0009604859	FORTUNA	Prime	6 172,4	0,56%	97,35%	NL0009604859
13.	LU0275164910	PEGAS NONWOVENS	Prime	5 463,8	0,50%	97,85%	LU0275164910
14.	LU0122624777	ORCO	Prime	5 089,9	0,47%	98,32%	LU0122624777
15.	SK1120010287	TMR	Prime	3 950,5	0,36%	98,68%	SK1120010287
16.	CZ0008467818	ENERGOCHEMICA	Standard	3 810,0	0,35%	99,03%	CZ0008467818
17.	CZ0008467834	OCEL HOLDING	Standard	3 798,0	0,35%	99,38%	CZ0008467834
18.	CS0008419750	ENERGOAQUA	Standard	1 331,9	0,12%	99,50%	CS0008419750
19.	CZ0009055158	PRAŽSKÉ SLUŽBY	Standard	1 318,0	0,12%	99,62%	CZ0009055158
20.	CS0008416251	RMS MEZZANINE	Standard	1 065,1	0,10%	99,72%	CS0008416251

<sup>1)</sup> Trh k 30. 12. 2013 / Market on 30 December 2013

<sup>2)</sup> Podíl a kumulativní podíl se vztahují celkové tržní kapitalizaci akcií. / Both percentage and cumulative percentage relate to the total market capitalization for shares.

**AKCIE – ZMĚNY KURZŮ / SHARES – PRICE CHANGES**Emise akcií s největším růstem kurzů /  
Equities with the highest price increasing

Poř.	ISIN	Název	Kurz 31.12.2013	Kurz 31.12.2012	Změna (%)
Rank	ISIN	Issuer	Price at Dec. 31, 2013	Price at Dec. 31, 2012	Change (%)
1.	NL0009604859	FORTUNA	118,70	85,00	39,65%
2.	LU0275164910	PEGAS NONWOVENS	592,00	493,00	20,08%
3.	AT0000652011	ERSTE GROUP BANK	698,00	607,00	14,99%
4.	CZ0008019106	KOMERČNÍ BANKA	4 421,00	4 010,00	10,25%
5.	CZ0005123620	E4U	69,00	68,80	0,29%
6.	–	–	–	–	–
7.	–	–	–	–	–
8.	–	–	–	–	–
9.	–	–	–	–	–
10.	–	–	–	–	–

**AKCIE – ZMĚNY KURZŮ / SHARES – PRICE CHANGES**Emise akcií s největším poklesem kurzů /  
Equities with the highest price decreasing

Poř.	ISIN	Název	Kurz 31.12.2013	Kurz 31.12.2012	Změna (%)
Rank	ISIN	Issuer	Price at Dec. 31, 2013	Price at Dec. 31, 2012	Change (%)
1.	GB00B42CTW68	NWR	23,75	97,60	-75,67%
2.	SK1120010287	TMR	589,00	1 122,00	-47,50%
3.	BMG200452024	CETV	73,20	109,95	-33,42%
4.	LU0122624777	ORCO	44,45	61,30	-27,49%
5.	CZ0005112300	ČEZ	517,00	680,00	-23,97%
6.	CZ0009093209	TELEFÓNICA C.R.	295,00	323,60	-8,84%
7.	CZ0009091500	UNIPETROL	168,00	175,00	-4,00%
8.	CZ0005088559	TOMA	671,00	699,00	-4,01%
9.	CS0008416251	RMS MEZZANINE	1,00	1,05	-4,76%
10.	AT0000908504	VIG	990,00	1 000,00	-1,00%

Období Period	2012			2013		
	P/E P/E	P/BV P/BV	Div. výnos (%) Divid. Yield (%)	P/E P/E	P/BV P/BV	Div. výnos (%) Divid. Yield (%)
01	9,66	2,18	6,98	11,82	1,48	6,22
02	9,90	2,23	6,81	11,73	1,47	6,26
03	9,80	2,21	6,88	11,46	1,43	6,41
04	11,59	2,11	6,00	15,34	1,38	7,25
05	12,49	2,02	6,25	9,87	1,37	7,34
06	12,43	2,01	5,88	9,13	1,26	7,44
07	12,41	2,01	5,89	9,14	1,27	7,43
08	13,66	2,21	5,35	9,27	1,28	7,33
09	13,11	2,12	5,57	9,71	1,34	7,00
10	12,91	2,09	5,66	10,57	1,46	6,43
11	12,16	1,42	6,09	10,54	1,46	6,43
12	12,63	1,58	5,82	10,01	1,39	6,77

\*) Zahrnuty domácí emise akcií z hlavního a Prime trhu.

\*) Included domestic share issues from Main and Prime Market.



Sektor Sector	Objem (mil. Kč) Trade Turnover (CZKm)	Zobchodované CP (ks) Volume (pieces)	Počet obchodů Number of transactions
Veřejný / Public	0,000	0	0
Podnikový / Corporate	1 925,748	714 636 584	1 333
Finanční / Financial	0,000	0	0
<b>Celkem / Total</b>	<b>1 925,748</b>	<b>714 636 584</b>	<b>1 333</b>

**DLUHOPISY / BONDS**

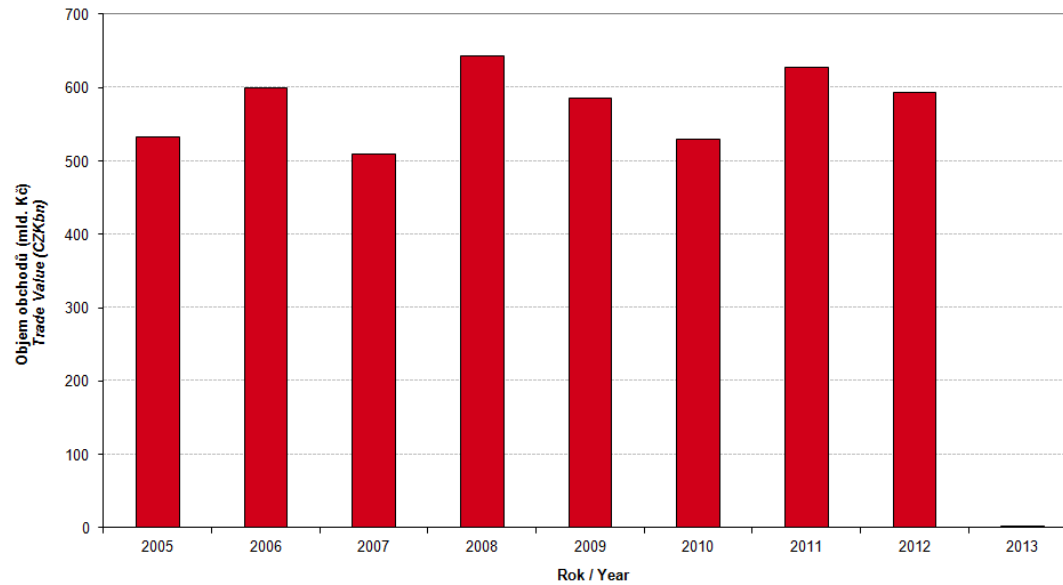
Objemy obchodů s dluhopisy v členění podle sektoru dluhopisu /  
Trade turnover - bond market broken down by sector of bonds

Období Period	Veřejné <sup>1)</sup> Public <sup>1)</sup>	Sektor dluhopisu (mil. Kč) / Bonds Sector (CZKm)			Celkem Total
		Podnikové Corporate	Bankovní <sup>2)</sup> Bank <sup>2)</sup>		
2008	616 943,35	5 156,00	21 246,54	643 151,29	
2009	555 261,68	14 347,68	16 134,99	585 711,55	
2010	511 892,91	6 044,08	12 669,41	529 907,60	
2011	606 968,49	3 816,64	17 788,22	628 022,36	
2012	566 033,78	9 438,75	18 740,44	594 212,96	
<b>2013</b>	<b>0,00</b>	<b>1 925,75</b>	<b>0,00</b>	<b>1 925,75</b>	
01/13	0,00	187,62	0,00	187,62	
02/13	0,00	123,07	0,00	123,07	
03/13	0,00	111,49	0,00	111,49	
04/13	0,00	199,66	0,00	199,66	
05/13	0,00	217,68	0,00	217,68	
06/13	0,00	140,70	0,00	140,70	
07/13	0,00	116,47	0,00	116,47	
08/13	0,00	127,35	0,00	127,35	
09/13	0,00	191,18	0,00	191,18	
10/13	0,00	184,28	0,00	184,28	
11/13	0,00	192,39	0,00	192,39	
12/13	0,00	133,87	0,00	133,87	

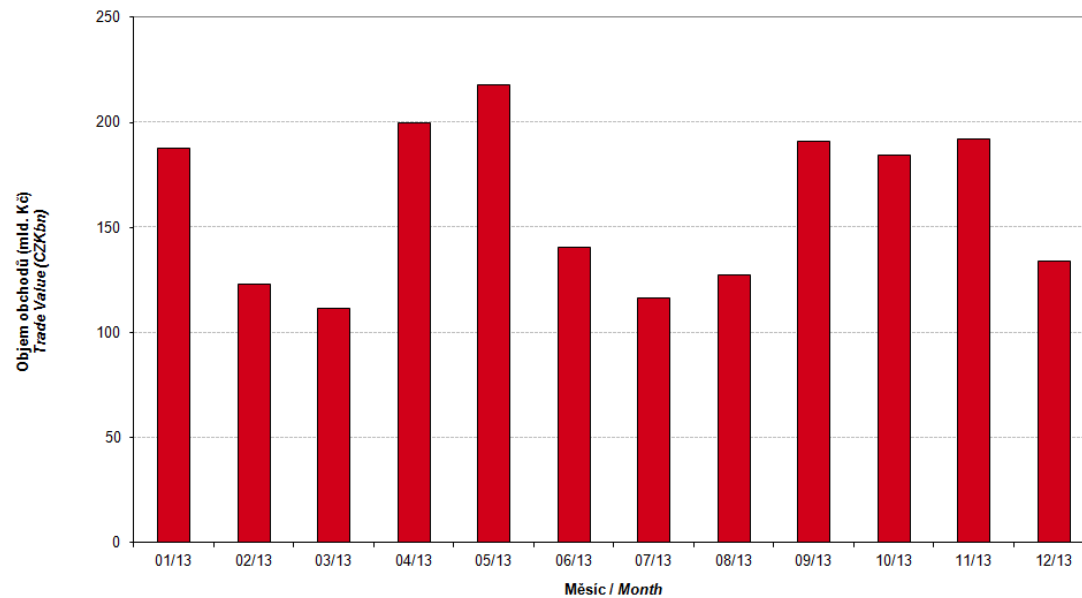
<sup>1)</sup> Státní + Komunální / Government + Municipal

<sup>2)</sup> Bankovní + Hypoteční / Banks + Mortgage

**DLUHOPISY / BONDS**  
Roční objemy obchodů / Yearly trade values



**DLUHOPISY / BONDS**  
Měsíční objemy obchodů v roce 2013 / Monthly trade values in 2013



**DLUHOPIŠY / BONDS**

Emise s největšími celkovými objemy obchodů v roce 2013 /  
 Issues with the highest total trade value in 2013

Poř.	ISIN	Název	Sektor (konec r. 2013)	Objem (mil. Kč)	Podíl <sup>1)</sup> (%)	Kumul. <sup>1)</sup> (%)
Rank	ISIN	Issue	Sector (end of 2013)	Turnover (CZKm)	(%) <sup>1)</sup>	Cumul. <sup>1)</sup> (%)
1.	CZ0000000252	<b>JTFG I 6,40/14</b>	Podnikový/Corporate	936,217	48,62%	48,62%
2.	CZ0003501868	<b>CPI VAR/19</b>	Podnikový/Corporate	545,463	28,32%	76,94%
3.	CZ0003510646	<b>CPI 6,05/16</b>	Podnikový/Corporate	242,169	12,58%	89,52%
4.	CZ0003502312	<b>BIGBOARD 7,00/17</b>	Podnikový/Corporate	165,433	8,59%	98,11%
5.	CZ0003502288	<b>LEO EXPRESS7,50/17</b>	Podnikový/Corporate	20,364	1,06%	99,16%
6.	CZ0003501769	<b>ABS JETS 6,50/16</b>	Podnikový/Corporate	15,478	0,80%	99,97%
7.	CZ0003501660	<b>ZONER SOF.10,00/14</b>	Podnikový/Corporate	0,624	0,03%	100,00%

<sup>1)</sup> Podíl a kumulativní podíl se vztahují k celkovému objemu obchodů dluhopisů / Both percentage and cumulative percentage relate to the total trade value of bond

**INVESTIČNÍ CERTIFIKÁTY / INVESTMENT CERTIFICATES  
2013**

Druh certifikátu <i>Type of Certificate</i>	Počet emisí 31.12. <i>Number of Issues Dec.31</i>	Zobchod. kusy <i>Traded Volume (pcs)</i>	Objem (CZK) <i>Value (CZK)</i>	Počet obchodů <i>Number of Trades</i>
Nepákové / <i>Non Leverage</i>	28	189 405	74,50	231
Pákové / <i>Leverage</i>	75	1 350 821	47,65	736

**ODTRŽENÉ KUPÓNY / SEPARATED COUPONS  
2013**

Finanční instrument <i>Financial Instrument</i>	Počet emisí 31.12. <i>Number of Issues Dec.31</i>	Zobchod. kusy <i>Traded Volume (pcs)</i>	Objem (CZK) <i>Value (CZK)</i>	Počet obchodů <i>Number of Trades</i>
Održené kupóny / <i>Separated coupons</i>	23	0	0,00	0

**ADRESA / ADDRESS**

Burza cenných papírů Praha, a.s. / *Prague Stock Exchange*  
 Rybná 14 / *Rybná 14*  
 110 05 Praha 1 / *110 05 Prague 1*  
 Česká republika / *Czech Republic*

**TELEFONNÍ SPOJENÍ / PHONE NUMBERS**

Ústředna / <i>Switch-Board</i> .....	+420 221 831 111
Sekretariát GŘ/ <i>CEO Secretariat</i> .....	+420 221 832 204
Kontakt s médii / <i>Media Relations</i> .....	+420 221 832 820
Obchodování / <i>Trading Department</i> .....	+420 221 832 146
Cenné papíry / <i>Listing Department</i> .....	+420 221 832 176
	+420 221 832 170
Členské otázky / <i>Membership Issues</i> .....	+420 221 832 167

**ELEKTRONICKÁ POŠTA / E-MAIL**

Obecná schránka / <i>Information Service</i> .....	info@pse.cz
Šíření burzovních informací / <i>Dissemination of Information</i> .....	marketdataservices@ceeseg.com
Správa webu a FTP burzy / <i>Webmaster</i> .....	webmaster@pse.cz
Elektronická podatelna burzy – pouze pro příjem podání ve správním řízení opatřených elektronickým podpisem / <i>Electronic Registry</i> .....	posta@pse.cz
Internetové stránky / <i>Web Pages</i> .....	www.pse.cz

# ROČENKA 2013 / FACT BOOK 2013

POWER EXCHANGE CENTRAL EUROPE, A.S.  
PXE

## Produkty - futures s finančním vypořádáním - elektřina

- Pásmo dodávky: Base Load a Peak Load  
*Base Load – všechny dny 0:00 - 24:00; Peak Load – pondělí až pátek 8:00 - 20:00*

- **Česká republika**
  - 6 následujících měsíců
  - 4 následujících čtvrtletí
  - 3 následující roky

- **Slovensko**
  - 6 následujících měsíců
  - 4 následujících čtvrtletí
  - 3 následující roky

- **Maďarsko**
  - 6 následujících měsíců
  - 4 následujících čtvrtletí
  - 3 následující roky

## Products - futures with financial settlement - electricity

- All products are traded as Base Load and Peak Load  
*Base Load – all days 0:00–24:00, Peak Load – Monday to Friday 8:00–20:00*

- **Czech Republic**
  - 6 following months
  - 4 following quarters
  - 3 following years

- **Slovakia**
  - 6 following months
  - 4 following quarters
  - 3 following years

- **Hungary**
  - 6 following months
  - 4 following quarters
  - 3 following years

## Produkty s fyzickým vypořádáním

### Elektřina

- Pásmo dodávky: Base Load a Peak Load  
*Base Load – všechny dny 0:00 - 24:00*  
*Peak Load – pondělí až pátek 8:00 - 20:00*

- **Česká republika**
  - SPOT
    - přístup do denní hodinové aukce OTE/PXE prostřednictvím systému PXE
    - Fyzická dodávka vyplývající z pozice na finančních futures

- **Slovensko a Maďarsko**
  - 6 následujících měsíců
  - 4 následujících čtvrtletí
  - 3 následující roky

### Plyn

- Pásmo dodávky: Base Load  
*Base Load – všechny dny 06:00 - 06:00*

- **Česká republika**
  - 3 následujících měsíců
  - 4 následujících čtvrtletí
  - 3 sezóny (zima / léto)
  - 2 následující roky

Český trh s plynovými futures je organizován ve spolupráci se společností



## Products with physical delivery

### Electricity

- Delivery period: Base Load and Peak Load  
*Base Load – all days 0:00 - 24:00*  
*Peak Load – Monday to Friday 8:00 - 20:00*

- **Czech Republic**
  - SPOT
    - Access to the day hourly auction OTE/PXE using the PXE system
    - Physical delivery arising from a position in financial futures

- **Slovakia and Hungary**
  - 6 following months
  - 4 following quarters
  - 3 following years

### Natural gas

- Delivery period: Base Load  
*Base Load – all days 06:00 - 06:00*

- **Czech Republic**
  - 3 following months
  - 4 following quarters
  - 3 seasons (winter / summer)
  - 2 following years

Czech market with natural gas futures is organized in co-operation with





	2013	2012
Počet burzovních dní / <i>Number of Trading Sessions</i>	252	252
<b>KONTRAKTY FUTURES / FUTURES MARKET</b>		
Objem obchodů / <i>Volume</i> [MWh]	29 670 193	19 826 705
z toho/ <i>which of</i> BASE LOAD	29 116 369	19 198 301
PEAK LOAD	553 824	628 404
Objem obchodů / <i>Value</i> [EURm]	1 161,202	943,613
z toho/ <i>which of</i> BASE LOAD	1 133,542	906,719
PEAK LOAD	27,660	36,894
Počet kontraktů / <i>Traded Contracts</i> [MW]	10 769	7 775
z toho/ <i>which of</i> BASE LOAD	9 830	6 709
PEAK LOAD	939	1066
Počet obchodů / <i>Number of Trades</i>	1 705	1 204
z toho/ <i>which of</i> BASE LOAD	1 566	1 031
PEAK LOAD	139	173
Průměrný denní objem / <i>Daily Average Value</i> [MWh]	117 738,86	78 677,40
z toho/ <i>which of</i> BASE LOAD	115 541,15	76 183,73
PEAK LOAD	2 197,71	2 493,67

**MĚSÍČNÍ DATA / MONTHLY DATA**

Počty kontraktů a objemy / Traded contracts, volumes and values

**ČESKÉ FUTURES / CZECH FUTURES**

Měsíc Month	Base Load			Peak Load			Celkem / Total		
	Počet kontraktů/ Traded Contracts (MW)	Objem Volume (MWh)	Objem Value (EURm)	Počet kontraktů/ Traded Contracts (MW)	Objem Volume (MWh)	Objem Value (EURm)	Počet kontraktů/ Traded Contracts (MW)	Objem Volume (MWh)	Objem Value (EURm)
<b>FINANCIAL SETTLEMENT</b>									
1	984	2 689 492	114,324	220	124 260	6,741	1 204	2 813 752	121,065
2	590	2 860 332	117,234	80	91 080	4,631	670	2 951 412	121,864
3	680	1 892 742	73,160	70	44 520	2,014	750	1 937 262	75,174
4	518	1 273 144	49,152	114	51 204	2,277	632	1 324 348	51,428
5	311	966 002	35,628	15	6 360	0,267	326	972 362	35,895
6	608	1 848 516	65,865	35	40 680	1,936	643	1 889 196	67,801
7	501	1 219 618	44,998	75	25 080	1,197	576	1 244 698	46,195
8	581	1 874 348	67,689	90	56 880	2,700	671	1 931 228	70,389
9	1 109	3 929 665	150,179	45	15 000	0,804	1 154	3 944 665	150,983
10	554	2 182 515	81,654	40	32 460	1,661	594	2 214 975	83,315
11	512	2 007 120	73,775	90	29 160	1,526	602	2 036 280	75,300
12	437	2 000 881	73,442	35	28 860	1,462	472	2 029 741	74,904
<b>Celkem/Total</b>	<b>7 385</b>	<b>24 744 375</b>	<b>947,099</b>	<b>909</b>	<b>545 544</b>	<b>27,215</b>	<b>8 294</b>	<b>25 289 919</b>	<b>974,313</b>
<b>PHYSICAL SETTLEMENT</b>									
1	0	0	0,000	0	0	0,000	0	0	0,000
2	0	0	0,000	0	0	0,000	0	0	0,000
3	0	0	0,000	0	0	0,000	0	0	0,000
4	0	0	0,000	0	0	0,000	0	0	0,000
5	0	0	0,000	0	0	0,000	0	0	0,000
6	0	0	0,000	0	0	0,000	0	0	0,000
7	0	0	0,000	0	0	0,000	0	0	0,000
8	0	0	0,000	0	0	0,000	0	0	0,000
9	0	0	0,000	0	0	0,000	0	0	0,000
10	0	0	0,000	0	0	0,000	0	0	0,000
11	0	0	0,000	0	0	0,000	0	0	0,000
12	0	0	0,000	0	0	0,000	0	0	0,000
<b>Celkem/Total</b>	<b>0</b>	<b>0</b>	<b>0,000</b>	<b>0</b>	<b>0</b>	<b>0,000</b>	<b>0</b>	<b>0</b>	<b>0,000</b>

SLOVENSKÉ FUTURES / SLOVAK FUTURES									
Měsíc Month	Base Load			Peak Load			Celkem / Total		
	Počet kontraktů/ Traded Contracts (MW)	Objem Volume (MWh)	Objem Value (EURm)	Počet kontraktů/ Traded Contracts (MW)	Objem Volume (MWh)	Objem Value (EURm)	Počet kontraktů/ Traded Contracts (MW)	Objem Volume (MWh)	Objem Value (EURm)
<b>FINANCIAL SETTLEMENT</b>									
1	0	0	0,000	0	0	0,000	0	0	0,000
2	0	0	0,000	0	0	0,000	0	0	0,000
3	0	0	0,000	0	0	0,000	0	0	0,000
4	0	0	0,000	0	0	0,000	0	0	0,000
5	0	0	0,000	0	0	0,000	0	0	0,000
6	0	0	0,000	0	0	0,000	0	0	0,000
7	0	0	0,000	0	0	0,000	0	0	0,000
8	0	0	0,000	0	0	0,000	0	0	0,000
9	0	0	0,000	0	0	0,000	0	0	0,000
10	30	22 080	0,891	0	0	0,000	30	22 080	0,891
11	75	55 800	2,133	0	0	0,000	75	55 800	2,133
12	20	29 030	1,168	0	0	0,000	20	29 030	1,168
<b>Celkem/Total</b>	<b>125</b>	<b>106 910</b>	<b>4,193</b>	<b>0</b>	<b>0</b>	<b>0,000</b>	<b>125</b>	<b>106 910</b>	<b>4,193</b>
<b>PHYSICAL SETTLEMENT</b>									
1	55	47 005	1,922	0	0	0,000	55	47 005	1,922
2	10	54 720	2,214	0	0	0,000	10	54 720	2,214
3	40	28 800	1,041	0	0	0,000	40	28 800	1,041
4	50	84 600	3,126	0	0	0,000	50	84 600	3,126
5	30	21 600	0,644	0	0	0,000	30	21 600	0,644
6	10	7 440	0,223	0	0	0,000	10	7 440	0,223
7	40	109 920	4,025	0	0	0,000	40	109 920	4,025
8	25	25 445	0,951	0	0	0,000	25	25 445	0,951
9	110	256 640	9,989	10	2 760	0,148	120	259 400	10,138
10	20	14 640	0,601	0	0	0,000	20	14 640	0,601
11	30	22 320	0,834	0	0	0,000	30	22 320	0,834
12	20	95 040	3,574	0	0	0,000	20	95 040	3,574
<b>Celkem/Total</b>	<b>440</b>	<b>768 170</b>	<b>29,143</b>	<b>10</b>	<b>2 760</b>	<b>0,148</b>	<b>450</b>	<b>770 930</b>	<b>29,291</b>

**MĚSÍČNÍ DATA / MONTHLY DATA**

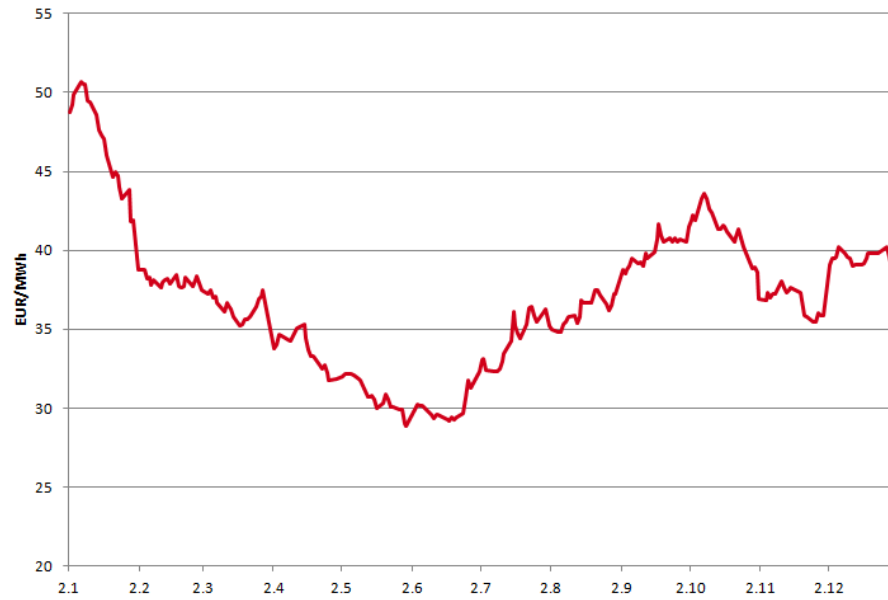
Počty kontraktů a objemy / Traded contracts, volumes and values

**MAĎARSKÉ FUTURES / HUNGARIAN FUTURES**

Měsíc Month	Base Load			Peak Load			Celkem / Total		
	Počet kontraktů/ Traded Contracts (MW)	Objem Volume (MWh)	Objem Value (EURm)	Počet kontraktů/ Traded Contracts (MW)	Objem Volume (MWh)	Objem Value (EURm)	Počet kontraktů/ Traded Contracts (MW)	Objem Volume (MWh)	Objem Value (EURm)
<b>FINANCIAL SETTLEMENT</b>									
1	0	0	0,000	0	0	0,000	0	0	0,000
2	10	21 840	0,881	0	0	0,000	10	21 840	0,881
3	40	186 625	8,627	0	0	0,000	40	186 625	8,627
4	80	329 290	14,363	0	0	0,000	80	329 290	14,363
5	50	171 610	7,324	0	0	0,000	50	171 610	7,324
6	94	309 331	12,701	0	0	0,000	94	309 331	12,701
7	45	149 775	6,253	0	0	0,000	45	149 775	6,253
8	80	80 185	3,309	0	0	0,000	80	80 185	3,309
9	567	843 693	37,402	0	0	0,000	567	843 693	37,402
10	170	163 800	7,539	0	0	0,000	170	163 800	7,539
11	188	378 470	16,168	0	0	0,000	188	378 470	16,168
12	366	723 095	33,065	20	5 520	0,297	386	728 615	33,362
<b>Celkem/Total</b>	<b>1 690</b>	<b>3 357 714</b>	<b>147,633</b>	<b>20</b>	<b>5 520</b>	<b>0,297</b>	<b>1 710</b>	<b>3 363 234</b>	<b>147,930</b>
<b>PHYSICAL SETTLEMENT</b>									
1	0	0	0,000	0	0	0,000	0	0	0,000
2	0	0	0,000	0	0	0,000	0	0	0,000
3	5	3 600	0,135	0	0	0,000	5	3 600	0,135
4	25	18 480	0,633	0	0	0,000	25	18 480	0,633
5	50	36 120	1,236	0	0	0,000	50	36 120	1,236
6	25	18 600	0,682	0	0	0,000	25	18 600	0,682
7	20	14 880	0,647	0	0	0,000	20	14 880	0,647
8	10	7 200	0,297	0	0	0,000	10	7 200	0,297
9	0	0	0,000	0	0	0,000	0	0	0,000
10	25	18 000	0,870	0	0	0,000	25	18 000	0,870
11	25	18 600	0,785	0	0	0,000	25	18 600	0,785
12	5	3 720	0,190	0	0	0,000	5	3 720	0,190
<b>Celkem/Total</b>	<b>190</b>	<b>139 200</b>	<b>5,475</b>	<b>0</b>	<b>0</b>	<b>0,000</b>	<b>190</b>	<b>139 200</b>	<b>5,475</b>

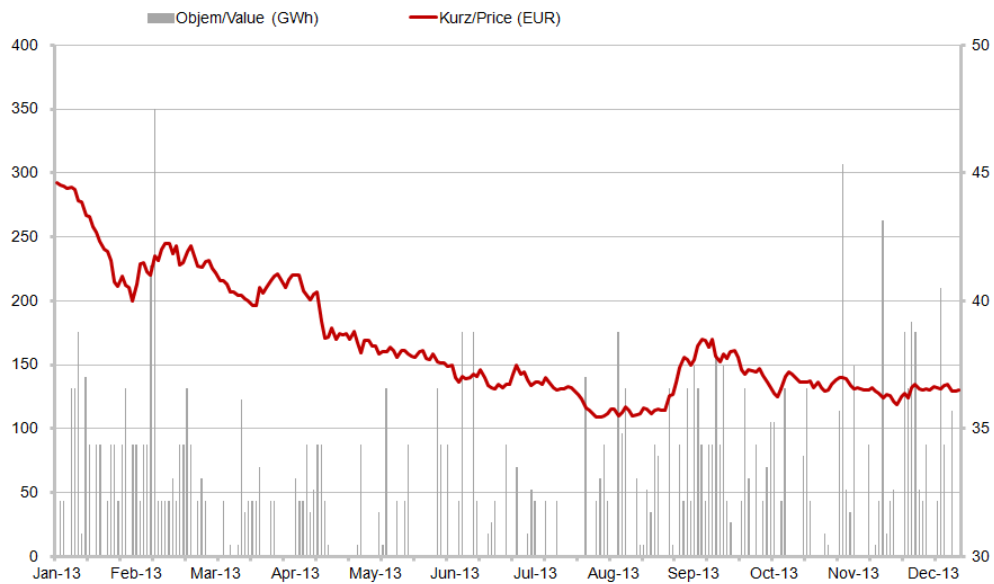
## MĚSÍČNÍ DATA / MONTHLY DATA

Vývoj kurzu month ahead v roce 2013 / Month ahead PX prices 2013



## MĚSÍČNÍ DATA / MONTHLY DATA

Roční dodávka CZ BL CAL-13 / Czech base load year futures BL CAL-13



**PŘEHLED PRODUKTŮ / LIST OF PRODUCTS**

Produkty futures obchodované k 31. 12. 2013 / Futures products traded at Dec. 31, 2013

Název Name	Kurz Price [EUR]
CZECH BASE LOAD FINANCIAL QUARTER 01 2015 FUTURES	39,15
CZECH BASE LOAD FINANCIAL APRIL 2014 FUTURES	33,5
CZECH BASE LOAD FINANCIAL FEBRUARY 2014 FUTURES	41
CZECH BASE LOAD FINANCIAL JANUARY 2014 FUTURES	38,14
CZECH BASE LOAD FINANCIAL JULY 2014 FUTURES	35
CZECH BASE LOAD FINANCIAL JUNE 2014 FUTURES	32,5
CZECH BASE LOAD FINANCIAL MARCH 2014 FUTURES	35,8
CZECH BASE LOAD FINANCIAL MAY 2014 FUTURES	30,8
CZECH BASE LOAD FINANCIAL QUARTER 02 2014 FUTURES	32,25
CZECH BASE LOAD FINANCIAL QUARTER 03 2014 FUTURES	35,35
CZECH BASE LOAD FINANCIAL QUARTER 04 2014 FUTURES	38
CZECH BASE LOAD FINANCIAL YEAR 2015 FUTURES	35,35
CZECH BASE LOAD FINANCIAL YEAR 2016 FUTURES	34,9
CZECH BASE LOAD FINANCIAL YEAR 2017 FUTURES	36
CZECH PEAK LOAD FINANCIAL QUARTER 01 2015 FUTURES	53
CZECH PEAK LOAD FINANCIAL YEAR 2015 FUTURES	47,4
CZECH PEAK LOAD FINANCIAL APRIL 2014 FUTURES	43,45
CZECH PEAK LOAD FINANCIAL FEBRUARY 2014 FUTURES	55,75
CZECH PEAK LOAD FINANCIAL JANUARY 2014 FUTURES	50,9
CZECH PEAK LOAD FINANCIAL JULY 2014 FUTURES	45,6
CZECH PEAK LOAD FINANCIAL JUNE 2014 FUTURES	42,61
CZECH PEAK LOAD FINANCIAL MARCH 2014 FUTURES	46,3
CZECH PEAK LOAD FINANCIAL MAY 2014 FUTURES	40,25
CZECH PEAK LOAD FINANCIAL QUARTER 02 2014 FUTURES	42,1
CZECH PEAK LOAD FINANCIAL QUARTER 03 2014 FUTURES	45,5
CZECH PEAK LOAD FINANCIAL QUARTER 04 2014 FUTURES	52,25
CZECH PEAK LOAD FINANCIAL YEAR 2016 FUTURES	46,2
CZECH PEAK LOAD FINANCIAL YEAR 2017 FUTURES	47,45
HUNGARIAN BASE LOAD FINANCIAL QUARTER 01 2015 FUTURES	46,1
HUNGARIAN BASE LOAD FINANCIAL APRIL 2014 FUTURES	39,3
HUNGARIAN BASE LOAD FINANCIAL FEBRUARY 2014 FUTURES	50,65
HUNGARIAN BASE LOAD FINANCIAL JANUARY 2014 FUTURES	51,22
HUNGARIAN BASE LOAD FINANCIAL JULY 2014 FUTURES	45,2
HUNGARIAN BASE LOAD FINANCIAL JUNE 2014 FUTURES	40
HUNGARIAN BASE LOAD FINANCIAL MARCH 2014 FUTURES	41,4
HUNGARIAN BASE LOAD FINANCIAL MAY 2014 FUTURES	35,1
HUNGARIAN BASE LOAD FINANCIAL QUARTER 02 2014 FUTURES	38,1
HUNGARIAN BASE LOAD FINANCIAL QUARTER 03 2014 FUTURES	45,25
HUNGARIAN BASE LOAD FINANCIAL QUARTER 04 2014 FUTURES	43,85

Název Name	Kurz Price [EUR]
HUNGARIAN BASE LOAD FINANCIAL YEAR 2015 FUTURES	43,65
HUNGARIAN BASE LOAD FINANCIAL YEAR 2016 FUTURES	43,75
HUNGARIAN BASE LOAD FINANCIAL YEAR 2017 FUTURES	44,25
HUNGARIAN BASE LOAD PHYSICAL QUARTER 01 2015 FUTURES	46,1
HUNGARIAN BASE LOAD PHYSICAL APRIL 2014 FUTURES	39,3
HUNGARIAN BASE LOAD PHYSICAL FEBRUARY 2014 FUTURES	50,65
HUNGARIAN BASE LOAD PHYSICAL JANUARY 2014 FUTURES	52,25
HUNGARIAN BASE LOAD PHYSICAL JULY 2014 FUTURES	45,2
HUNGARIAN BASE LOAD PHYSICAL JUNE 2014 FUTURES	40
HUNGARIAN BASE LOAD PHYSICAL MARCH 2014 FUTURES	41,4
HUNGARIAN BASE LOAD PHYSICAL MAY 2014 FUTURES	35,1
HUNGARIAN BASE LOAD PHYSICAL QUARTER 02 2014 FUTURES	38,1
HUNGARIAN BASE LOAD PHYSICAL QUARTER 03 2014 FUTURES	45,25
HUNGARIAN BASE LOAD PHYSICAL QUARTER 04 2014 FUTURES	43,85
HUNGARIAN BASE LOAD PHYSICAL YEAR 2015 FUTURES	43,65
HUNGARIAN BASE LOAD PHYSICAL YEAR 2016 FUTURES	43,75
HUNGARIAN BASE LOAD PHYSICAL YEAR 2017 FUTURES	44,25
HUNGARIAN PEAK LOAD FINANCIAL QUARTER 01 2015 FUTURES	61,3
HUNGARIAN PEAK LOAD FINANCIAL APRIL 2014 FUTURES	49,6
HUNGARIAN PEAK LOAD FINANCIAL FEBRUARY 2014 FUTURES	62,65
HUNGARIAN PEAK LOAD FINANCIAL JANUARY 2014 FUTURES	56,69
HUNGARIAN PEAK LOAD FINANCIAL JULY 2014 FUTURES	59,25
HUNGARIAN PEAK LOAD FINANCIAL JUNE 2014 FUTURES	48,34
HUNGARIAN PEAK LOAD FINANCIAL MARCH 2014 FUTURES	52,6
HUNGARIAN PEAK LOAD FINANCIAL MAY 2014 FUTURES	46,5
HUNGARIAN PEAK LOAD FINANCIAL QUARTER 02 2014 FUTURES	48,15
HUNGARIAN PEAK LOAD FINANCIAL QUARTER 03 2014 FUTURES	59,4
HUNGARIAN PEAK LOAD FINANCIAL QUARTER 04 2014 FUTURES	57,9
HUNGARIAN PEAK LOAD FINANCIAL YEAR 2015 FUTURES	56,25
HUNGARIAN PEAK LOAD FINANCIAL YEAR 2016 FUTURES	56,65
HUNGARIAN PEAK LOAD FINANCIAL YEAR 2017 FUTURES	57,55
HUNGARIAN PEAK LOAD PHYSICAL QUARTER 01 2015 FUTURES	61,3
HUNGARIAN PEAK LOAD PHYSICAL APRIL 2014 FUTURES	49,6
HUNGARIAN PEAK LOAD PHYSICAL FEBRUARY 2014 FUTURES	62,65
HUNGARIAN PEAK LOAD PHYSICAL JANUARY 2014 FUTURES	65,5
HUNGARIAN PEAK LOAD PHYSICAL JULY 2014 FUTURES	59,25
HUNGARIAN PEAK LOAD PHYSICAL JUNE 2014 FUTURES	48,34
HUNGARIAN PEAK LOAD PHYSICAL MARCH 2014 FUTURES	52,6
HUNGARIAN PEAK LOAD PHYSICAL MAY 2014 FUTURES	46,5

Název Name	Kurz Price [EUR]
HUNGARIAN PEAK LOAD PHYSICAL QUARTER 02 2014 FUTURES	48,15
HUNGARIAN PEAK LOAD PHYSICAL QUARTER 03 2014 FUTURES	59,4
HUNGARIAN PEAK LOAD PHYSICAL QUARTER 04 2014 FUTURES	57,9
HUNGARIAN PEAK LOAD PHYSICAL YEAR 2015 FUTURES	56,25
HUNGARIAN PEAK LOAD PHYSICAL YEAR 2016 FUTURES	56,65
HUNGARIAN PEAK LOAD PHYSICAL YEAR 2017 FUTURES	57,55
SLOVAK BASE LOAD FINANCIAL QUARTER 01 2015 FUTURES	39,85
SLOVAK BASE LOAD FINANCIAL APRIL 2014 FUTURES	34
SLOVAK BASE LOAD FINANCIAL FEBRUARY 2014 FUTURES	41,5
SLOVAK BASE LOAD FINANCIAL JANUARY 2014 FUTURES	38,42
SLOVAK BASE LOAD FINANCIAL JULY 2014 FUTURES	35,5
SLOVAK BASE LOAD FINANCIAL JUNE 2014 FUTURES	33
SLOVAK BASE LOAD FINANCIAL MARCH 2014 FUTURES	36,3
SLOVAK BASE LOAD FINANCIAL MAY 2014 FUTURES	31,3
SLOVAK BASE LOAD FINANCIAL QUARTER 02 2014 FUTURES	32,75
SLOVAK BASE LOAD FINANCIAL QUARTER 03 2014 FUTURES	35,85
SLOVAK BASE LOAD FINANCIAL QUARTER 04 2014 FUTURES	38,7
SLOVAK BASE LOAD FINANCIAL YEAR 2015 FUTURES	36,1
SLOVAK BASE LOAD FINANCIAL YEAR 2016 FUTURES	35,6
SLOVAK BASE LOAD FINANCIAL YEAR 2017 FUTURES	36,55
SLOVAK BASE LOAD PHYSICAL QUARTER 01 2015 FUTURES	39,85
SLOVAK BASE LOAD PHYSICAL APRIL 2014 FUTURES	34
SLOVAK BASE LOAD PHYSICAL FEBRUARY 2014 FUTURES	41,5
SLOVAK BASE LOAD PHYSICAL JANUARY 2014 FUTURES	39,1
SLOVAK BASE LOAD PHYSICAL JULY 2014 FUTURES	35,5
SLOVAK BASE LOAD PHYSICAL JUNE 2014 FUTURES	33
SLOVAK BASE LOAD PHYSICAL MARCH 2014 FUTURES	36,3
SLOVAK BASE LOAD PHYSICAL MAY 2014 FUTURES	31,3
SLOVAK BASE LOAD PHYSICAL QUARTER 02 2014 FUTURES	32,75
SLOVAK BASE LOAD PHYSICAL QUARTER 03 2014 FUTURES	35,85
SLOVAK BASE LOAD PHYSICAL QUARTER 04 2014 FUTURES	38,7
SLOVAK BASE LOAD PHYSICAL YEAR 2015 FUTURES	36,1
SLOVAK BASE LOAD PHYSICAL YEAR 2016 FUTURES	35,6
SLOVAK BASE LOAD PHYSICAL YEAR 2017 FUTURES	36,55
SLOVAK PEAK LOAD FINANCIAL QUARTER 01 2015 FUTURES	53,5
SLOVAK PEAK LOAD FINANCIAL APRIL 2014 FUTURES	43,95
SLOVAK PEAK LOAD FINANCIAL FEBRUARY 2014 FUTURES	56,45
SLOVAK PEAK LOAD FINANCIAL JANUARY 2014 FUTURES	51,07
SLOVAK PEAK LOAD FINANCIAL JULY 2014 FUTURES	46,1

Název Name	Kurz Price [EUR]
SLOVAK PEAK LOAD FINANCIAL JUNE 2014 FUTURES	43,11
SLOVAK PEAK LOAD FINANCIAL MARCH 2014 FUTURES	46,95
SLOVAK PEAK LOAD FINANCIAL MAY 2014 FUTURES	40,75
SLOVAK PEAK LOAD FINANCIAL QUARTER 02 2014 FUTURES	42,6
SLOVAK PEAK LOAD FINANCIAL QUARTER 03 2014 FUTURES	46
SLOVAK PEAK LOAD FINANCIAL QUARTER 04 2014 FUTURES	52,75
SLOVAK PEAK LOAD FINANCIAL YEAR 2015 FUTURES	47,9
SLOVAK PEAK LOAD FINANCIAL YEAR 2016 FUTURES	46,7
SLOVAK PEAK LOAD FINANCIAL YEAR 2017 FUTURES	47,95
SLOVAK PEAK LOAD PHYSICAL QUARTER 01 2015 FUTURES	53,5
SLOVAK PEAK LOAD PHYSICAL APRIL 2014 FUTURES	43,95
SLOVAK PEAK LOAD PHYSICAL FEBRUARY 2014 FUTURES	56,45
SLOVAK PEAK LOAD PHYSICAL JANUARY 2014 FUTURES	52,45
SLOVAK PEAK LOAD PHYSICAL JULY 2014 FUTURES	46,1
SLOVAK PEAK LOAD PHYSICAL JUNE 2014 FUTURES	43,11
SLOVAK PEAK LOAD PHYSICAL MARCH 2014 FUTURES	46,95
SLOVAK PEAK LOAD PHYSICAL MAY 2014 FUTURES	40,75
SLOVAK PEAK LOAD PHYSICAL QUARTER 02 2014 FUTURES	42,6
SLOVAK PEAK LOAD PHYSICAL QUARTER 03 2014 FUTURES	46
SLOVAK PEAK LOAD PHYSICAL QUARTER 04 2014 FUTURES	52,75
SLOVAK PEAK LOAD PHYSICAL YEAR 2015 FUTURES	47,9
SLOVAK PEAK LOAD PHYSICAL YEAR 2016 FUTURES	46,7
SLOVAK PEAK LOAD PHYSICAL YEAR 2017 FUTURES	47,95

**ADRESA / ADDRESS**POWER EXCHANGE CENTRAL EUROPE, a.s / *POWER EXCHANGE CENTRAL EUROPE (PXE)*Rybná 14 / *Rybná 14*110 05 Praha 1 / *110 05 Prague 1*Česká republika / *Czech Republic***TELEFONNÍ SPOJENÍ / PHONE NUMBERS**Sekretariát GR / *Secretariat*..... +420 221 832 111Kontakt s médii / *Media Relations* ..... +420 221 832 820Členské otázky / *Membership Issues* ..... +420 221 832 101Obchodování / *Trading Department* ..... +420 221 832 106**ELEKTRONICKÁ POŠTA / E-MAIL**Obecná schránka / *Information Service*..... [pxe@pse.cz](mailto:pxe@pse.cz)Správa webu / *Webmaster* ..... [webmaster@pse.cz](mailto:webmaster@pse.cz)Internetové stránky / *Web Pages*..... [www.pxe.cz](http://www.pxe.cz)





## **ROČENKA 2013 / FACT BOOK 2013**

CENTRÁLNÍ DEPOZITÁŘ CENNÝCH PAPÍRŮ, A.S.  
CENTRAL SECURITIES DEPOSITORY PRAGUE



**VYPOŘÁDANÉ OBCHODY / SETTLED TRADES**  
 Vypořádání burzovních obchodů / Settlement of exchange trades

Měsíc / Month 2013	Počet obchodů / Number of Trades	Počet cenných papírů / Number of Securities	Objem obchodů (Kč) / Trade Turnover (CZK)
Leden / January	48 086	103 908 070	14 832 860 643
Únor / February	41 288	66 439 565	14 770 506 578
Březen / March	52 544	92 678 418	16 540 712 107
Duben / April	46 224	107 448 731	13 455 251 010
Květen / May	49 468	120 342 892	13 228 732 856
Červen / June	55 001	97 379 118	13 972 576 907
Červenec / July	45 343	70 373 242	12 749 311 579
Srpen / August	46 166	64 396 141	13 440 286 461
Září / September	58 348	93 756 228	15 981 109 190
Říjen / October	56 389	97 161 522	17 155 951 320
Listopad / November	66 260	98 986 837	18 061 340 899
Prosinec / December	44 330	112 854 444	12 847 462 810
<b>Celkem / Total</b>	<b>609 447</b>	<b>1 125 725 208</b>	<b>177 036 102 360</b>

**VYPOŘÁDANÉ OBCHODY / SETTLED TRADES**  
 Vypořádání mimoburzovních transakcí / Settlement of OTC transactions

Měsíc / Month 2013	DVP		DFP		Celkem / Total
	Počet převodů / Number of Transfers	Objem převodů (Kč) / Transfer Turnover (CZK)	Počet převodů / Number of Transfers	Počet převodů / Number of Transfers	Objem převodů (Kč) / Transfer Turnover (CZK)
Leden / January	9 285	230 397 012 028	1 851	11 136	230 397 012 028
Únor / February	9 027	259 295 837 457	1 443	10 470	259 295 837 457
Březen / March	10 278	434 994 459 568	1 914	12 192	434 994 459 568
Duben / April	9 214	327 829 041 062	2 016	11 230	327 829 041 062
Květen / May	8 608	267 656 131 634	1 355	9 963	267 656 131 634
Červen / June	9 239	311 541 084 345	1 602	10 841	311 541 084 345
Červenec / July	8 574	268 227 052 274	1 532	10 106	268 227 052 274
Srpen / August	8 001	239 833 667 404	1 276	9 277	239 833 667 404
Září / September	9 053	233 790 805 667	1 635	10 688	233 790 805 667
Říjen / October	9 135	257 934 156 068	1 954	11 089	257 934 156 068
Listopad / November	9 630	295 414 952 365	1 926	11 556	295 414 952 365
Prosinec / December	8 072	247 361 283 267	1 422	9 494	247 361 283 267
<b>Celkem / Total</b>	<b>108 116</b>	<b>3 374 275 483 139</b>	<b>19 926</b>	<b>128 042</b>	<b>3 374 275 483 139</b>

	<b>Akcie / Shares</b>	<b>Dluhopisy (vč.sam. kupónů) / Bonds incl.separeted coupons</b>	<b>OPF / opened share certificates</b>	<b>UPF / closed share certificates</b>	<b>Deriváty / Derivatives</b>	<b>Celkem / Total</b>
Emise / Issues ( 31.12.2013)	868	1 319	26	1	122	2 336
z toho nové emise (2013) / which of new issues (2013)	27	292	2	0	105	426

**ADRESA / ADDRESS**

Centrální depozitář cenných papírů, a.s / *Central Securities Depository Prague*  
 Rybná 14 / *Rybná 14*  
 110 05 Praha 1 / *110 05 Prague 1*  
 Česká republika / *Czech Republic*

**TELEFONNÍ SPOJENÍ / PHONE NUMBERS**

Sekretariát GŘ/ <i>CEO Secretariat</i> .....	+420 221 832 803
Informace pro majitele cenných papírů (dědictví, kuponové knížky apod.) / <i>Information for Securities Owners (legacy, coupon books etc.)</i> .....	+420 221 832 175 +420 221 832 416 +420 221 832 162 +420 221 832 177
Informace pro akcionáře / <i>Information for Shareholders</i> .....	+420 221 832 182 +420 221 832 234 +420 221 832 236 +420 221 832 237

**ELEKTRONICKÁ POŠTA / E-MAIL**

Obecná schránka / <i>Information Service</i> .....	cdcp@pse.cz
Správa webu / <i>Webmaster</i> .....	webmaster@pse.cz
Internetové stránky / <i>Web Pages</i> .....	www.cdcp.cz

